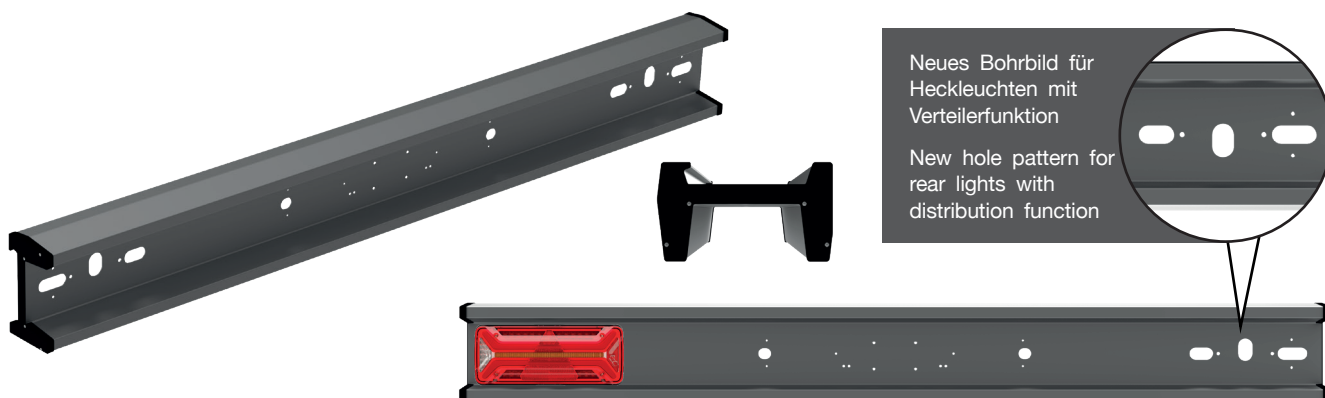


Produktinformation Product information



UNTERFAHRSCHUTZ NACH UNECE-REGELUNG REAR UNDERRUN PROTECTION ACCORDING TO UNECE REGULATION



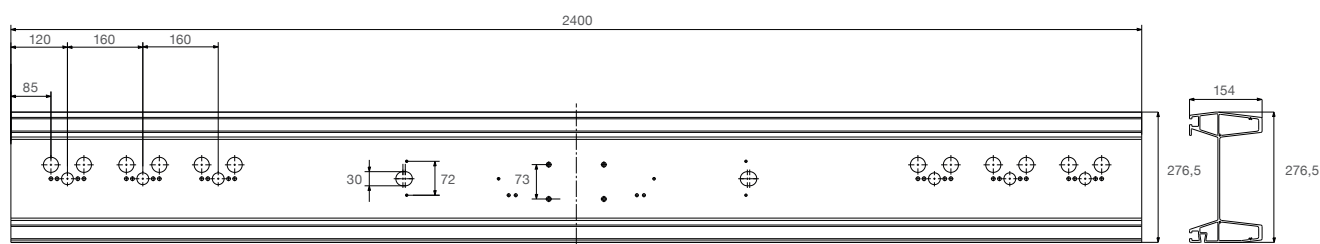
PRODUKTVORTEILE / NUTZEN

- gemäß UNECE-Regelung Nr. 58 Revision 03
- neue Bohrbild-Versionen
- belastbar bis zu 180 kN
- Kostensenkung durch optimierte Verkabelung
- einfache und schnelle Montage dank Konternut-Führung

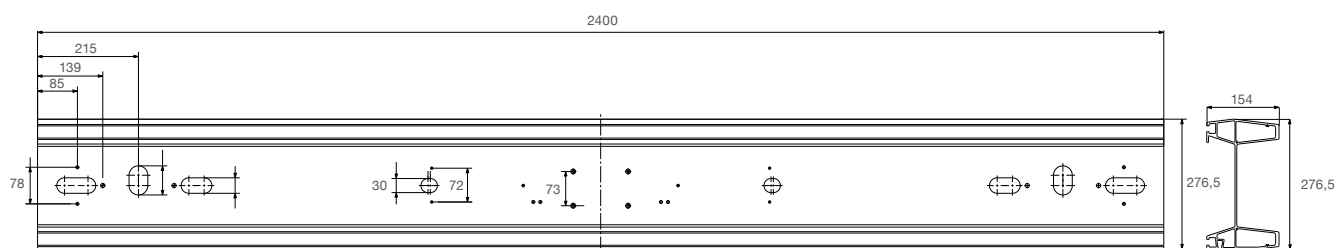
PRODUCT BENEFITS

- according to UNECE Regulation No. 58 Revision 03
- new hole pattern versions
- loadable up to 180 kN
- cost reduction through optimized wiring
- simple and quick mounting thanks counternut-rail

UNTERFAHRSCHUTZ MIT 3 KAMMERLEUCHTEN REAR UNDERRUN PROTECTION WITH 3 CHAMBER LAMPS



UNTERFAHRSCHUTZ MIT 5 KAMMERLEUCHTEN REAR UNDERRUN PROTECTION WITH 5 CHAMBER LAMPS

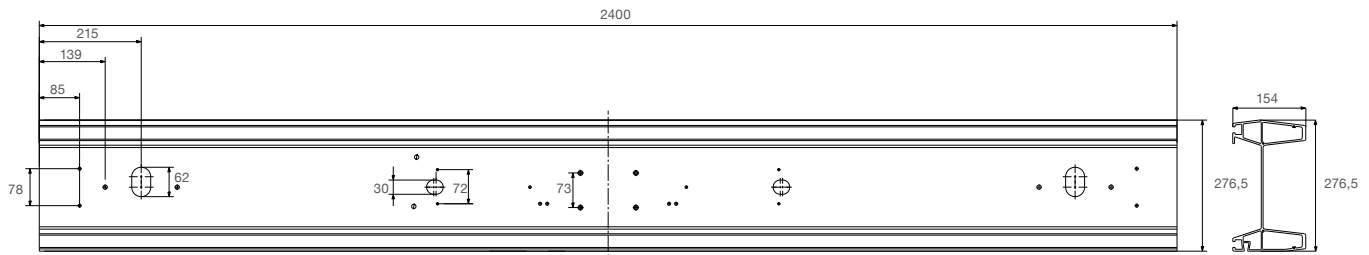


UNTERFAHRSCHUTZ

REAR UNDERRUN PROTECTION

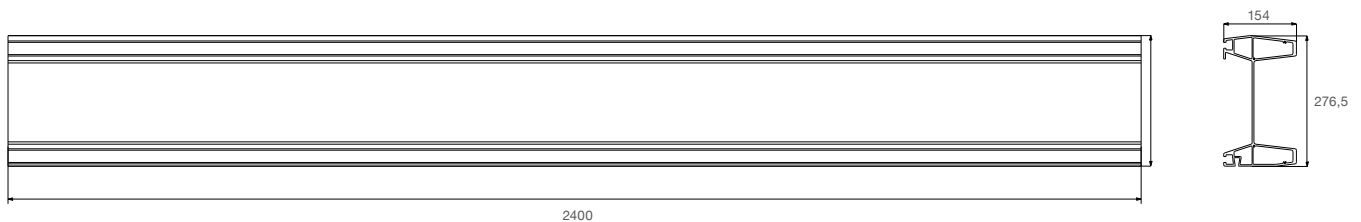
UNTERFAHRSCHUTZ STANDARD

REAR UNDERRUN PROTECTION STANDARD



UNTERFAHRSCHUTZ UNGEBOHRT

REAR UNDERRUN PROTECTION WITHOUT DRILL HOLE



BESCHREIBUNG / DESCRIPTION	OEM	AM
<p>Unterfahrschutz gemäß ECE58 R03, eloxiertes Aluminium, 3 Kammerleuchte, 2400 mm</p> <p>Rear underrun protection according to ECE58 R03, aluminium anodised, 3 chamber lamp, 2400 mm</p>	97-1103-007	
<p>Unterfahrschutz gemäß ECE58 R03, eloxiertes Aluminium, 5 Kammerleuchte, 2400 mm</p> <p>Rear underrun protection according to ECE58 R03, aluminium anodised, 5 chamber lamp, 2400 mm</p>	97-1104-007	
<p>Unterfahrschutz gemäß ECE58 R03, eloxiertes Aluminium, Standard, 2400 mm</p> <p>Rear underrun protection according to ECE58 R03, aluminium anodised, standard, 2400 mm</p>	97-1106-007	
<p>Unterfahrschutz gemäß ECE58 R03, eloxiertes Aluminium, ungebohrt, 2400 mm</p> <p>Rear underrun protection according to ECE58 R03, aluminium anodised, without drill hole, 2400 mm</p>	97-1105-007	
<p>Unterfahrschutz gemäß ECE58 R03, Aluminium weiß, ungebohrt, 2400 mm</p> <p>Rear underrun protection according to ECE58 R03, aluminium white, without drill hole, 2400 mm</p>	97-1107-007	