

RÜCKFAHRLEUCHE ARBEITSSCHEINWERFER

Die Rückfahr- und Arbeitsscheinwerfer von Aspöck werden für maximale Beständigkeit unter extremen Bedingungen entwickelt. Langlebigkeit, hohe Lichtleistung und geringe Stromaufnahme sorgen dafür, dass der Arbeitsplatz auch bei schlechten Lichtverhältnissen und jedem Wetter optimal ausgeleuchtet ist.

REVERSE LAMP WORKING LAMP

The reverse lights and working lights by Aspöck have been developed for maximum resistance under extreme conditions. Longevity, high light output and low power consumption ensure that the workplace can be optimally illuminated even in poor light conditions and in any weather.

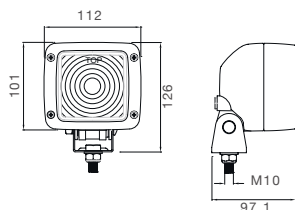




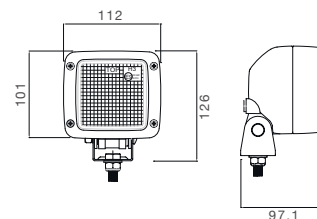
RÜCKFAHRSCHEINWERFER / REVERSE LAMP ARBEITSSCHEINWERFER / WORKING LAMP

ADR Zone 2 IP 5K4K

21W



70W



BEST. NR					ZUSATZ	ANSCHLUSS
PART NO					ADD ON	CONNECTOR
28-9100-001	1/-		24V		70W	Tülleneingang grommet
38-9000-001	1/-		24V		21W	offenes Ende open end 2,50 m
38-9100-001	1/-		24V		70W	offenes Ende open end 2,50 m
38-9007-011	1/-		24V		21W	2 pol. ASS2 2 pin ASS2 2,50 m
38-9107-011	1/-		24V		70W	2 pol. ASS2 2 pin ASS2 2,50 m
38-9010-001	-/-		24V		21W	2 pol. Superseal 2 pin AMP 0,25 m
38-9100-081	-/-		24V		70W	2 pol. Deutsch 2 pin Deutsch 2,25 m





RÜCKFAHRSCHEINWERFER / REVERSE LAMP ARBEITSSCHEINWERFER / WORKING LAMP

ZUBEHÖR /
ACCESSORIES



1 ASS1 & ASS2 Verbinder | ASS1 & ASS2 connector

- (a) 2 pol. weiblich
2 pin female 13-5626-401
- (b) 2 pol. männlich
2 pin male 13-5625-991

2 Superseal Verbinder | Superseal connector

- (a) 2 pol. weiblich
2 pin female 15-7002-044
- (b) 2 pol. männlich
2 pin male 15-7002-054

3 Deutsch Verbinder | Deutsch connector

- (a) 2 pol. weiblich
2 pin female 15-7002-135
- (b) 2 pol. männlich
2 pin male 15-7002-125

4 Glühlampe | bulb

- 24V 70W H3..... 16-6456-001
- 24V 21W 16-6321-037

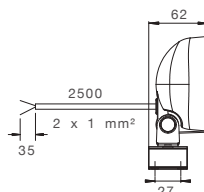
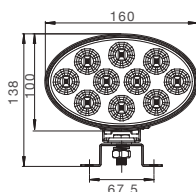




RÜCKFAHRSCHEINWERFER LED / REVERSE LAMP LED

ADR
Zone 2

IP 56K



Rückfahrlicht
Reverse light

BEST. NR				ZUSATZ	ANSCHLUSS
PART NO				ADD ON	CONNECTOR
38-8200-001	1/-	LED	12V 24V	200 LUMEN -40°C bis +80°C	offenes Ende open end 2,50 m
38-8207-001	1/-	LED	12V 24V	200 LUMEN -40°C bis +80°C	2 pol. ASS2 2 pin ASS2 2,50 m
38-8207-011	1/-	LED	12V 24V	200 LUMEN -40°C bis +80°C	2 pol. Superseal 2 pin Superseal 2,50 m



RÜCKFAHRSCHEINWERFER LED / REVERSE LAMP LED

ZUBEHÖR /
ACCESSORIES



1 ASS1 & ASS2 Verbinder | ASS1 & ASS2 connector

- (a) 2 pol. weiblich
2 pin female 13-5626-401
- (b) 2 pol. männlich
2 pin male 13-5625-991

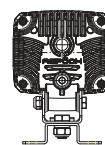
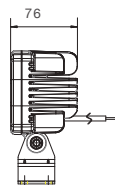
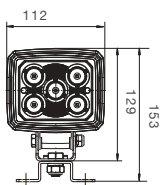
2 Superseal Verbinder | Superseal connector

- (a) 2 pol. weiblich
2 pin female 15-7002-044
- (b) 2 pol. männlich
2 pin male 15-7002-054



WORKPOINT LED 3000

ADR
Zone 2 IP 6K9K



Arbeitsscheinwerfer
Working light

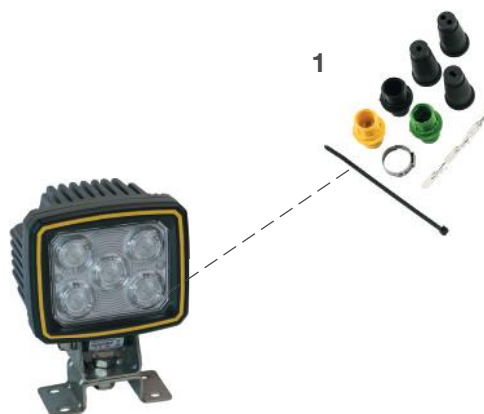
BEST. NR				ZUSATZ	ANSCHLUSS
PART NO				ADD ON	CONNECTOR
38-8221-001	1/-		12V 24V	-40°C bis +80°C	offenes Ende open end 1,50 m
38-8221-101	1/-		12V 24V	-40°C bis +80°C	offenes Ende open end 1,50 m
38-8227-001	1/-		12V 24V	-40°C bis +80°C	2 pol. ASS2 2 pin ASS2 1,50 m
38-8227-101	1/-		12V 24V	-40°C bis +80°C	2 pol. ASS2 2 pin ASS2 1,50 m







WORKPOINT LED 3000

ZUBEHÖR / ACCESSORIES



1 ASS1 & ASS2 Verbinder | ASS1 & ASS2 connector

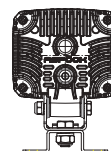
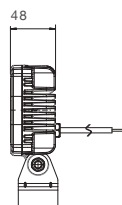
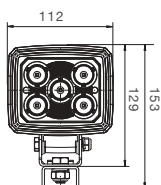
- (a) 2 pol. weiblich
2 pin female 13-5626-401 
- (b) 2 pol. männlich
2 pin male 13-5625-991 





WORKPOINT LED 1500

ADR
Zone 2 IP 6K9K



Rückfahrlicht
Reverse light



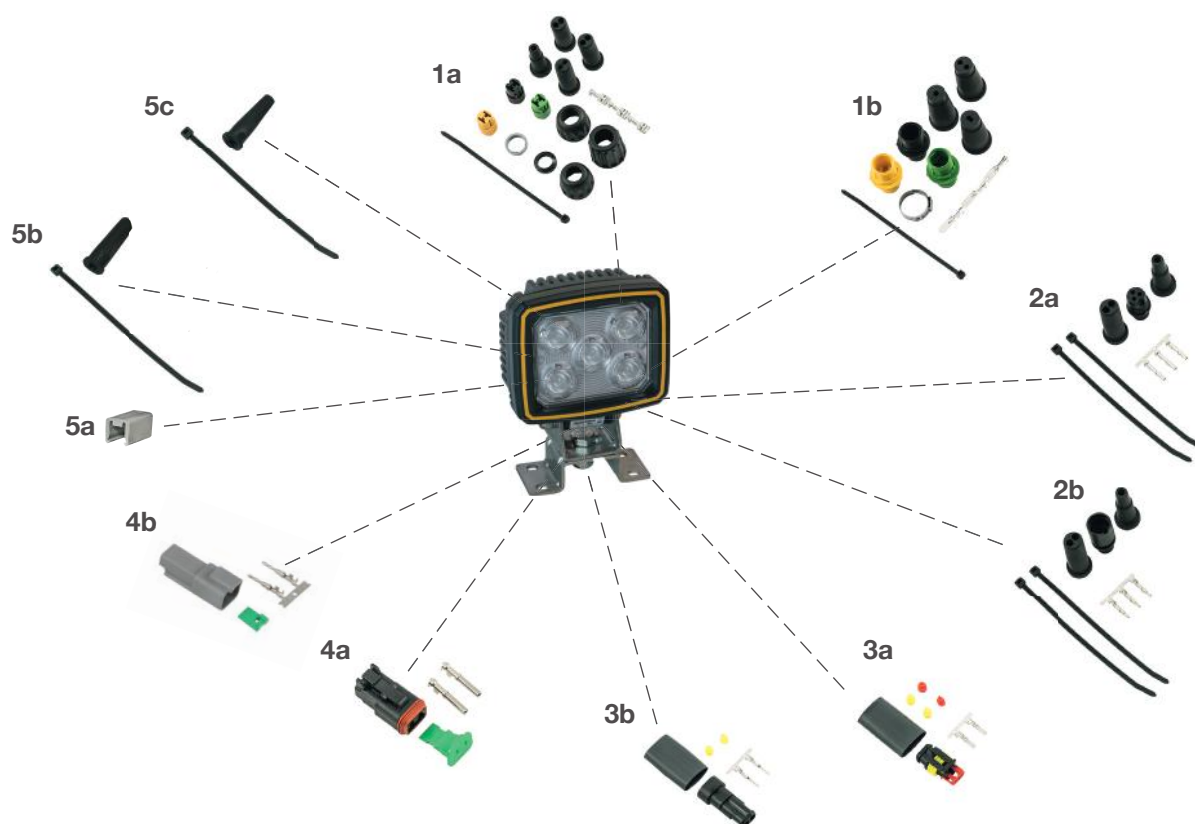
Arbeitsscheinwerfer
Working light

BEST. NR				ZUSATZ	ANSCHLUSS
PART NO				ADD ON	CONNECTOR
38-8220-001	1/-	LED	12V 24V	1500 LUMEN 25W -40°C bis +80°C	offenes Ende open end 1,50 m
38-8220-011	1/-	LED	12V 24V	1500 LUMEN 25W -40°C bis +80°C	offenes Ende open end 7,50 m
38-8226-101	1/-	LED	12V 24V	1500 LUMEN 25W -40°C bis +80°C	2 pol. Superseal 2 pin Superseal 0,40 m
38-8226-111	1/-	LED	12V 24V	1500 LUMEN 25W -40°C bis +80°C	2 pol. Superseal 2 pin Superseal 1,50 m
38-8226-001	1/-	LED	12V 24V	1500 LUMEN 25W -40°C bis +80°C	2 pol. ASS2 2 pin ASS2 1,50 m
38-8227-021	1/-	LED	12V 24V	1500 LUMEN 25W -40°C bis +80°C	2 pol. ASS3 2 pin ASS3 0,50 m
38-8204-011	1/-	LED	12V 24V	1500 LUMEN 25W -40°C bis +80°C	P&R 0,50 m
38-8220-021	1/-	LED	12V 24V	1500 LUMEN 25W -40°C bis +80°C	2 pol. Deutsch 2 pin Deutsch 0,25 m



WORKPOINT LED 1500

Zubehör / accessories



1 ASS1 & ASS2 Verbinder | ASS1 & ASS2 connector

- (a) 2 pol. weiblich
2 pin female 13-5626-401
- (b) 2 pol. männlich
2 pin male 13-5625-991

2 ASS3 Verbinder | ASS3 connector

- (a) 3 pol. weiblich
3 pin female 13-0322-281
- (b) 3 pol. männlich
3 pin male 13-0332-281

3 Superseal Verbinder | Superseal connector

- (a) 2 pol. weiblich
2 pin female 15-7002-044
- (b) 2 pol. männlich
2 pin male 15-7002-054

4 Deutsch Verbinder | Deutsch connector

- (a) 2 pol. weiblich
2 pin female 15-7002-135
- (b) 2 pol. männlich
2 pin male 15-7002-125

5 für P&R Verbinder | for P&R connector

- (a) Verschlusskappen
caps 15-5971-014
- (b) Endkappen rund
end caps round 15-5983-024
- (c) Endkappen eckig
end caps square 15-5729-014

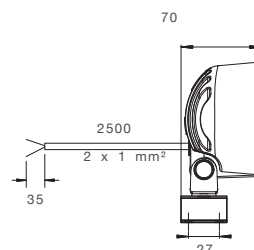
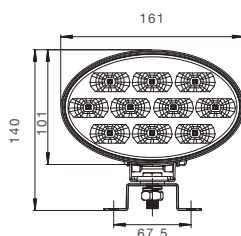




WORKPOINT LED 800

ADR
Zone 2

IP 56K



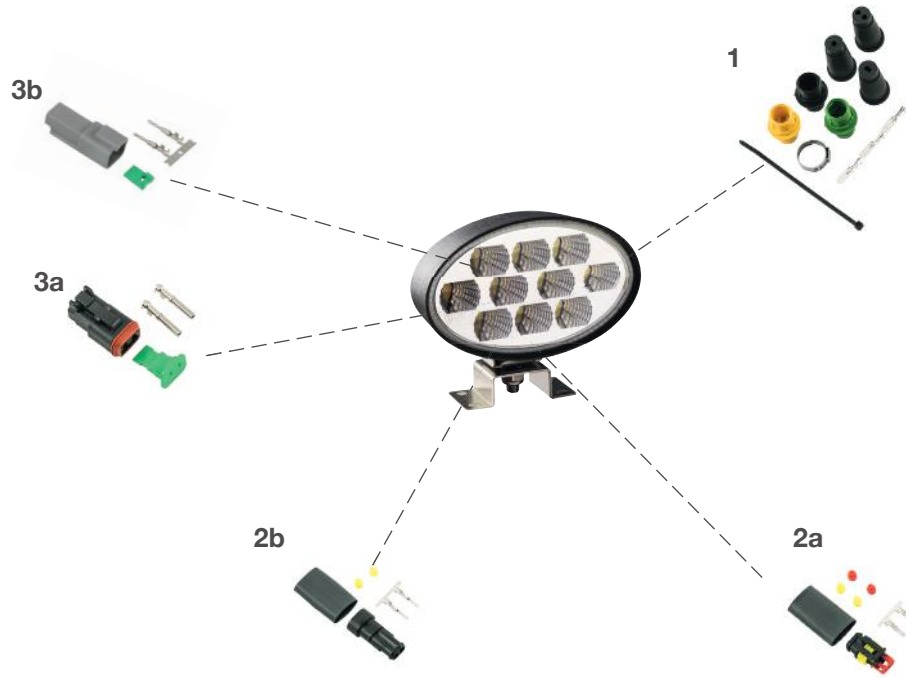
Arbeitsscheinwerfer
Working light

BEST. NR				ZUSATZ	ANSCHLUSS
PART NO				ADD ON	CONNECTOR
39-6800-011	1/-	LED	12V 24V	650 LUMEN FLOOD	offenes Ende open end 2,50 m
39-6801-001	1/-	LED	12V 24V	650 LUMEN FLOOD	2 pol. Superseal 2 pin Superseal
39-6807-001	1/-	LED	12V 24V	650 LUMEN FLOOD	2 pol. ASS2 2 pin ASS2 2,50 m
39-6400-021	1/-	LED	12V 24V	650 LUMEN FLOOD	2 pol. Deutsch 2 pin Deutsch 0,25 m



WORKPOINT LED 800

Zubehör / accessories



- 1 ASS1 & ASS2 Verbinder | ASS1 & ASS2 connector**
 - (a) 2 pol. weiblich
2 pin female 13-5626-401
 - (b) 2 pol. männlich
2 pin male 13-5625-991
- 2 Superseal Verbinder | Superseal connector**
 - (a) 2 pol. weiblich
2 pin female 15-7002-044
 - (b) 2 pol. männlich
2 pin male 15-7002-054
- 3 Deutsch Verbinder | Deutsch connector**
 - (a) 2 pol. weiblich
2 pin female 15-7002-135
 - (b) 2 pol. männlich
2 pin male 15-7002-125

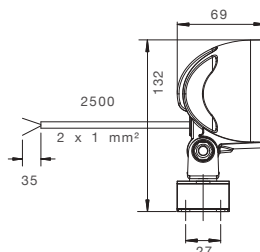
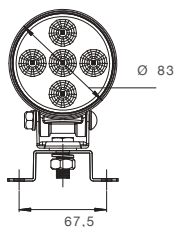




WORKPOINT LED 650

ADR
Zone 2

IP 56K



Arbeitsscheinwerfer
Working light

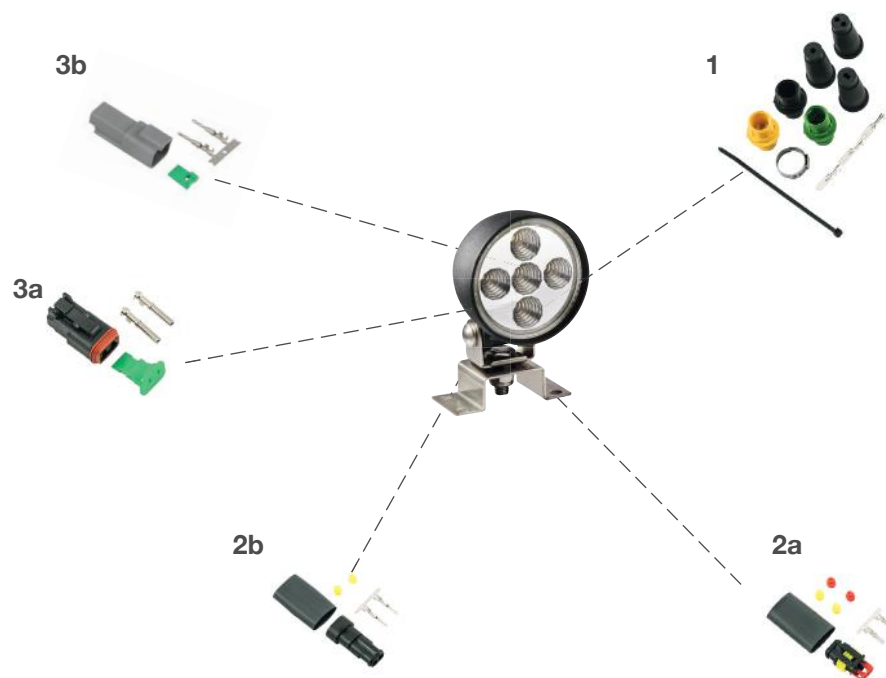
BEST. NR				ZUSATZ	ANSCHLUSS
PART NO				ADD ON	CONNECTOR
39-6400-011	1/-	LED	12V 24V	650 LUMEN FLOOD	offenes Ende open end 2,50 m
39-6400-031	1/-	LED	12V 24V	650 LUMEN FLOOD	2 pol. Superseal 2 pin Superseal ♀ 2,50 m
39-6407-001	1/-	LED	12V 24V	650 LUMEN FLOOD	2 pol. ASS2 2 pin ASS2 ♀ 2,50 m
39-6407-011	1/-	LED	12V 24V	650 LUMEN FLOOD	2 pol. ASS2 2 pin ASS2 ♀ 1,50 m
39-6400-041	1/-	LED	12V 24V	650 LUMEN FLOOD	2 pol. Deutsch 2 pin Deutsch ♂ 0,30 m





WORKPOINT LED 650

Zubehör / accessories



1 ASS1 & ASS2 Verbinder | ASS1 & ASS2 connector

- (a) 2 pol. weiblich
2 pin female 13-5626-401
- (b) 2 pol. männlich
2 pin male 13-5625-991

2 Superseal Verbinder | Superseal connector

- (a) 2 pol. weiblich
2 pin female 15-7002-044
- (b) 2 pol. männlich
2 pin male 15-7002-054

3 Deutsch Verbinder | Deutsch connector

- (a) 2 pol. weiblich
2 pin female 15-7002-135
- (b) 2 pol. männlich
2 pin male 15-7002-125



PIKTOGRAMM ÜBERSICHT / PICTOGRAM OVERVIEW



PIKTOGRAMM ÜBERSICHT

	Verpackungseinheit		Begrenzungslicht vorne
	x Stück pro Karton		rot, weiß, orange
	links		rot, weiß
	rechts		rot
	Leuchtmittel		weiß
	Volt		Umrissleuchte
	Umrissarm		Rückstrahler rot
	Glühbirne		Rückstrahler gelb
	LED		Rückstrahler weiß
	Blinklicht		Arbeitsscheinwerfer
	Blinklicht rechts		Kennzeichenlicht
	Blinklicht links		Rückfahralarm
	dynamischer Blinker rechts		männlich
	dynamischer Blinker links		weiblich
	mit integriertem Blink-LCG		Flood
	mit integriertem LCG2		Spot
	Rücklicht		horizontal Anbau
	Bremslicht		vertikal Anbau
	Nebelschlusslicht		360° Anbau möglich
	Rückfahrlicht		... Lumen
	Dreieckrückstrahler		... Watt
	ohne Dreieckrückstrahler		ADR Zone 2
	Positionslicht		IP xx Schutzklasse
	Seitenmarkierungslicht		
	ohne Seitenmarkierungslicht		
	Seitenmarkierungslicht + Reflektor		
	Begrenzungslicht hinten		



PICTOGRAM OVERVIEW

	Packaging unit		Front position light
	x pieces per box		red, white, amber
	Left		red, white
	Right		red
	Light source		white
	Volt		End outline marker
	End Outline marker		Reflector red
	Bulb		Reflector amber
	LED		Reflector white
	Direction indicator		Working lamp
	Direction indicator right		Number plate light
	Direction indicator left		Reverse alarm
	Progressive direction indicator right		Male
	Progressive direction indicator left		Female
	With integrated direction indicator LCG		Flood
	With integrated LCG2		Spot
	Tail light		Horizontal mounting
	Stop light		Vertical mounting
	Fog light		360° mounting possible
	Reverse light		... Lumen
	Triangle reflector		... Watt
	Without triangle reflector		ADR Zone2
	Position light		IP xx Rating
	Sidemarker light		
	Without sidemarker light		
	Sidemarker light + reflector		
	Rear position light		

PIKTOGRAMM ÜBERSICHT / PICTOGRAM OVERVIEW



LEGENDA

	Pezzi per confezione		Luce di posizione anteriore
	Pezzi per scatola		Rosso, bianco, arancione
	Sinistro		Rosso, bianco
	Destro		Rosso
	Tipo di luce		Bianco
	Volt		Luce d'ingombro
	Luce d'ingombro		Catadiottro rosso
	Lampadina		Catadiottro arancione
	LED		Catadiottro bianco
	Freccia		Faro da lavoro
	Freccia destra		Luce targa
	Freccia sinistra		Segnalatore acustico per retromarcia
	Freccia progressiva destra		Maschio
	Freccia progressiva sinistra		Femmina
	Con LCG per freccia		Flood
	Con LCG per tutte le funzioni		Spot
	Luce di posizione		Montaggio orizzontale
	Stop		Montaggio verticale
	Retronebbia		Montaggio a 360°
	Retromarcia		Lumen
	Catadiottro triangolare		Watt
	Senza catadiottro triangolare		ADR Zone 2
	Luce di posizione destra		IPXX
	Luce laterale		
	Senza luce laterale		
	Luce laterale + catadiottro		
	Luce di posizione posteriore		



LÉGENDE DES PICTOGRAMMES

	Conditionnement		Feu de gabarit avant
	X pièces par carton		Rouge, blanc, orange
	Gauche		Rouge, blanc
	Droit		Rouge
	Source lumineuse		Blanc
	Voltage		Feu d'encombrement
	Feu sur antenne		Catadioptr rouge
	Ampoule		Catadioptr orange
	LED		Catadioptr blanc
	Clignotant		Phare de travail
	Clignotant droit		Eclaireur de plaque
	Clignotant gauche		Alarme de recul
	Clignotant à défilement droit		Mâle
	Clignotant à défilement gauche		Femelle
	Avec LCG clignotant intégré		Large
	Avec LCG toutes fonctions intégré		Étroit
	Feu de position		Montage horizontal
	Feu de stop		Montage vertical
	Feu de brouillard		Montage à 360° possible
	Feu de recul		... Lumen
	Catadioptr triangulaire		... Watt
	Sans catadioptr triangulaire		ADR Zone 2
	Feu de gabarit		Classe IPxx
	Feu latéral orange		
	Sans feu latéral orange		
	Feu latéral orange+catadioptr		
	Feu de gabarit arrière		

PIKTOGRAMM ÜBERSICHT / PICTOGRAM OVERVIEW



DESCRIPCIÓN DE PICTOGRAMA

	Unidad de embalaje		Gálíbo delantero
	x piezas por caja		rojo, blanco, ambar
	Izquierdo		rojo, blanco
	derecho		rojo
	Tipo de luz		blanco
	Voltaje		Cuerno final de linea
	Cuerno final de linea		Reflectante rojo
	Lámpara		Reflectante ambar
	Led		Reflectante blanco
	Indicador de dirección		Faro de trabajo
	Indicador de dirección-derecho		Luz de matrícula
	Indicador de dirección-izquierdo		Retro-alarma
	Indicador de dirección progresivo derecho		Macho
	Indicador de dirección progresivo izquierdo		Hembra
	Con indicador de dirección integrado en LCG		Amplia
	Con LCG integrado (todas las funciones)		Larga
	Luz de gálíbo		Montaje Horizontal
	Luz de Freno		Montaje Vertical
	Luz Antiniebla		Montaje 360°
	Luz Marcha atrás		Lumen
	Triángulo reflectante		Wattios
	Sin Triángulo reflectante		Zona 2 ADR
	Luz de posición		Tipo IPxx
	Luz lateral		
	Sin Luz lateral		
	Luz lateral + reflectante		
	Gálíbo trasero		



LEGENDA

	Jednostka miary		wiatło pozycyjne przednie
	x sztuk w kartonie		Czerwone, Białe, Pomarańczowe
	Lewa		Czerwone, Białe
	Prawa		Czerwone
	ródło wiatła		Białe
	Napięcie		Obrys gumowy narożny
	Obrys gumowy narożny		Odblask czerwony
	arówka		Odblask pomarańczowy
	LED		Odblask biały
	Kierunkowskaz		Lampa robocza
	Prawy kierunkowskaz		Oświetlenie tablicy rejestracyjnej
	Lewy kierunkowskaz		Dźwiękowy sygnalizator cofania
	Prawy kierunkowskaz progresywny		Męska
	Lewy kierunkowskaz progresywny		żeńską
	Ze zintegrowanym LCD dla kierunkowskazu		wiatło rozproszone
	Ze zintegrowanym LCD dla wszystkich funkcji		wiatło skupione
	wiatło pozycyjne tylne		Montaż poziomy
	Stop		Montaż pionowy
	wiatło przeciwmgłowe		Montaż 360°
	Wsteczny		Lumen
	Trójkąt z odblaskiem		Watt
	Trójkąt bez odblasku		Strefa 2 ADR
	wiatło pozycyjne		Klasa IPXX
	wiatło obrysowe boczne		
	Bez wiatła obrysowego bocznego		
	wiatło obrysowe boczne + odblask		
	wiatło pozycyjne tylne		

PIKTOGRAMM ÜBERSICHT / PICTOGRAM OVERVIEW

PIKTOGRAM ÖZETİ	
	Paketleme Sayısı
	Her kutuda x adet
	Sol
	Sağ
	Lamba
	Voltaj
	Boynuz Lamba
	Ampul
	LED
	Sinyal Lamba
	Sinyal Lamba Sağ
	Sinyal Lamba Sol
	Progresif Sinyal Lamba Sağ
	Progresif Sinyal Lamba Sol
	LCG'li sinyal lamba
	LCG'li (Bütün Fonksiyonlar)
	Park Lamba
	Fren Lamba
	Sis Lamba
	Geri Vites Lamba
	Üçgen Reflektör
	Üçgen Reflektörsüz
	Pozisyon Lamba
	Yan Park Lamba
	Yan Park Lambasız
	Yan Park Lamba+Reflektör
	Gabari Lamba - Kırmızı
	Pozisyon Lamba - Beyaz
	Kırmızı, Beyaz, Sarı
	Kırmızı, Beyaz
	Kırmızı
	Beyaz
	Boynuz Lamba
	Kırmızı Reflektör
	Sarı Reflektör
	Beyaz Reflektör
	Çalışma Lambası
	Plaka Lambası
	Geri Vites İkaz Sireni
	Erkek
	Dişi
	Geniş Açı
	Spot
	Yatay Montaj
	Dikey Montaj
	360° Uygulanabilir
	... Lumen
	... Watt
	ADR Zone 2
	IP Sınıfı

KUVIEN SELITYS	
	Pakkausko
	X per laatikko
	Vasen
	Oikea
	Valolähde
	Voltia
	Kumivarsivalo
	Polttimo
	LED
	Vilkku
	Vilkku oikea
	Vilkku vasen
	Progressiivinen vilkku oikea
	Progressiivinen vilkku vasen
	LCG:llä vilkkua varten
	LCG:llä kaikkia toimintoja varten
	Parkkivalo
	Jarruvalo
	Sumuvalo
	Peruutusvalo
	Heijastinkolmio
	Ilman heijastavaa kolmiota
	Ääriävalo
	Sivuääriävalo
	Ilman sivuääriävaloa
	Sivuääriävalo + heijastin
	Takaääriävalo
	Etuääriävalo
	Punainen, valkoinen, keltainen
	Punainen, valkoinen, keltainen
	Punainen
	Valkoinen
	Kumivarsivalo
	Heijastin punainen
	Heijastin keltainen
	Heijastin valkoinen
	Työvalo
	Rekisterikilven valo
	Peruutushälytін
	Uros
	Naaras
	Leveä valokuvio (flood)
	Kapea valokuvio (spot)
	Vaaka-asennus
	Pystyasennus
	360° asennus mahdollinen
	... Lumenia
	... Wattia
	ADR Zone 2
	IP xx luokitus

PIKTOGRAMM ÜBERSICHT / PICTOGRAM OVERVIEW



ÖVERSIKT

	Förpacknings-storlek		Främre positionsljus
	x per kartong		Röd, vit, gul
	Vänster		Röd, vit
	Höger		Röd
	Ljuskälla		Vit
	Volt		Breddmarkering
	Breddmarkering		Reflex röd
	Glödlampa		Reflex gul
	LED		Reflex vit
	Blinkers		Arbetsbelysning
	Blinkers Höger		Nummerplåtsbelysning
	Blinkers Vänster		Backvarnare
	Progressiv blinkers höger		Hane
	Progressiv blinkers vänster		Hona
	Med integrerad LCG för blinkers		Bred ljusbild (flood)
	Med integrerad LCG för alla funktioner		Smal ljusbild (spot)
	Parkeringsljus		Horisontell montering
	Bromsljus		Vertikal montering
	Dimljus		360° montering möjlig
	Backljus		...Lumen
	Reflextriangel		...Watt
	Utan reflextriangel		ADR Zone 2
	Positionsljus		IP xx Klass
	Sidomarkeringsljus		
	Utan Sidomarkeringsljus		
	Sidomarkering + reflex		
	Bakre positionsljus		



PICTOGRAM OVERZICHT

	Verpakkingseenheid		Positielicht voor
	x stuks per doos		rood, wit, oranje
	links		rood, wit
	rechts		rood
	lichtbron		wit
	volt		markeringslicht
	Pendelarm		Reflector rood
	bollamp		Reflector geel
	LED		Reflector wit
	Knipperlicht		Werklamp
	Knipperlicht rechts		Kentekenlamp
	Knipperlicht links		Achteruitrij alarm
	dynamisch knipperlicht rechts		mannelijk
	dynamisch knipperlicht links		vrouwelijk
	met geïntegreerde knip- perlicht LCG		Flood
	met geïntegreerde LCG (alle functies)		Spot
	Achterlicht		horizontale montage
	Remlicht		verticale montage
	Mistlicht		360° montage mogelijk
	Achteruitrijlicht		Lumen
	Driehoek reflector		Watt
	zonder driehoek re- flector		ADR Zone 2
	Positielicht		IPxx Klasse
	Zijmarkeringslicht		
	zonder zijmarkeringlicht		
	Zijmarkeringslicht + reflector		
	Positielicht achter		

This image shows a single sheet of white paper with horizontal ruling lines. The lines are evenly spaced and run across the width of the page. There are no margins, text, or other markings on the paper.

Aspöck Systems GmbH

Enzing 4 | 4722 Peuerbach | AUSTRIA

Phone.: +43 72 76 / 26 70-0 | Fax: DW 1199

E-Mail: office@aspoeck.com | www.aspoeck.com



Management
System
ISO 9001:2008
VDA 6.1
www.tuv.com
ID: 9105017409

www.aspoeck.com

UNITED KINGDOM, EIRE

Aspöck UK Ltd.

Unit 19, Stansted Distribution Centre
Great Hallingbury
Bishops Stortford, Herts
GB-CM22 7DG
Tel.: +44 1279 655 220
Fax: +44 1279 505 869
E-Mail: sales@aspoeck.co.uk
www.aspoeck.co.uk

FRANCE, ALGERIA, MOROCCO, TUNISIA

Aspöck France S.A.S.

ZAC Bel Air
260 Rue des Vergers
F-69480 Pommiers
Tel.: +33 437 5508 65
Fax: +33 437 5508 97
E-Mail: office@aspoeck.fr
www.aspoeck.com

SPAIN, PORTUGAL

Aspöck Iberica

Via Sergia, 32 Nave N° 2
Poligono Industrial
"Les Hortes del Cami Ral"
E-08302 Mataro (Barcelona)
Tel.: +34 937 598 039
Fax: +34 937 501 033
E-Mail: aspock@aspock.com
www.aspock.com

SWEDEN, FINLAND, NORWAY, DENMARK, ESTONIA

Aspöck Norden AB

Birger Svenssons väg 16E
SE-432 40 Varberg
Tel.: +46 340 483 870
Fax: +46 340 483 879
E-Mail: order@aspoeck-norden.se
www.aspoeck.com

ITALY

PAGG Aspöck srl

Via Legnano, 8
I-20835 Muggiò (MB)
Tel.: +39 039 278 5255
Fax: +39 039 278 9582
E-Mail: info@aspoeck.it

BRAZIL

Aspöck do Brasil Ltda.

Estrada RS 122 km 88,5 S/N
Bairro São Gotardo
Flores da Cunha-RS
CEP 95270-000
Tel.: +55 54 3039-5400
E-Mail: contato@aspock.com.br
www.aspock.com

POLAND, LITHUANIA, LATVIA, UKRAINE

Aspöck Systems Polska Sp.z.o.o.

ul. Byczyńska 10
46-320 Praszka
Tel.: +48 34 3430 600
Fax: +48 34 3430 609
E-Mail: office.poland@aspoeck.com
www.aspoeck.com

TURKEY, MIDDLE EAST

Aspöck Aydınlatma Sist. Tic. Ltd. Şti.

Feneryolu Mah. Yıldırım Sok.
No 20/B 34724
Kadıköy / Istanbul
Turkey
Tel.: +90 216 510 54 00
E-Mail: infoturkey@aspoeck.com
www.aspoeck.com

GERMANY

Suer GmbH & Co KG

Handelsstraße 5
D-42929 Wermelskirchen
Tel.: +49 2196 946 0
Fax: +49 2196 946 100
E-Mail: info@suer.de

GERMANY

Hofmeister & Meincke

Carsten-Dressler-Straße 6
D-28279 Bremen
Tel.: +49 421 8405 296
Fax: +49 421 8405 201
E-Mail: bremen@hofmei.de

AUSTRIA, HUNGARY, CROATIA, CZECH REPUBLIC,

Ing. A. F. Baeder Ges.m.b.H.

Leopoldgasse 13-17
A-1230 Wien
Tel.: +43 1 865 16 40
Fax: +43 1 869 22 12
E-Mail: sales@baeder-automotive.com

AUSTRIA (ONLY 12V)

Knott Handelsges.m.b.H.

Rennweg 79-81
A-1030 Wien
Tel.: +43 1 714 22 22
Fax: +43 1 714 22 33
E-Mail: info@knott.at

SWITZERLAND

AGL AG für Lastwagenzubehöre

Müslistrasse 43
CH-8957 Spreitenbach
Tel.: +41 41 348 04 80
Fax: +41 41 340 31 79
E-Mail: info@agl.ch

NETHERLAND, BELGIUM,

Frits Dijk International

Collse Heide 64
NL-5674 VN Nuenen
Tel.: +31 40 2831815
Fax: +31 40 2838717
E-Mail: info@fritsdijk.nl

SERBIA, ROMANIA, BULGARIA, SLOVAKIA

Ing. A. F. Baeder Ges.m.b.H.

Leopoldgasse 13-17
A-1230 Wien
Tel.: +43 1 865 16 40
Fax: +43 1 869 22 12
E-Mail: sales@baeder-automotive.com

MONTENEGRO, SLOVENIA, BOSNIA AND HERZEGOVINA

Ing. A. F. Baeder Ges.m.b.H.

Leopoldgasse 13-17
A-1230 Wien
Tel.: +43 1 865 16 40
Fax: +43 1 869 22 12
E-Mail: sales@baeder-automotive.com

ISRAEL

M.N. Systems

4 Beith Harishonim st
P.O.B 12186
Industrial Park Emek Hefer 38777,
Israel
Tel.: +97 24 6220 111
Fax: +97 24 6220 808
E-Mail: info@mnsys.co.il

EAST ASIA

JM Company

30, Heungdo-ro 415 beongil
Doekyang-gu, Goyang-si, Gyeonggi-do
412-020, S. Korea
Tel.: +82 31 902 7670
Fax: +82 31 902 7671

RUSSIA, KYRGYZSTAN, MONGOLIA, BELARUS, KAZAKHSTAN

STAT Ltd

141580, Moscow region,
Solnechnogorsk district,
Dubrovki village, Aeroportovskaya str.,
bldg.2, Sherland BC
Tel.: +7 (495) 739-03-47
email: info@stat-parts.ru
www.stat-parts.ru